

Aanleveren materiaal Beamerteam

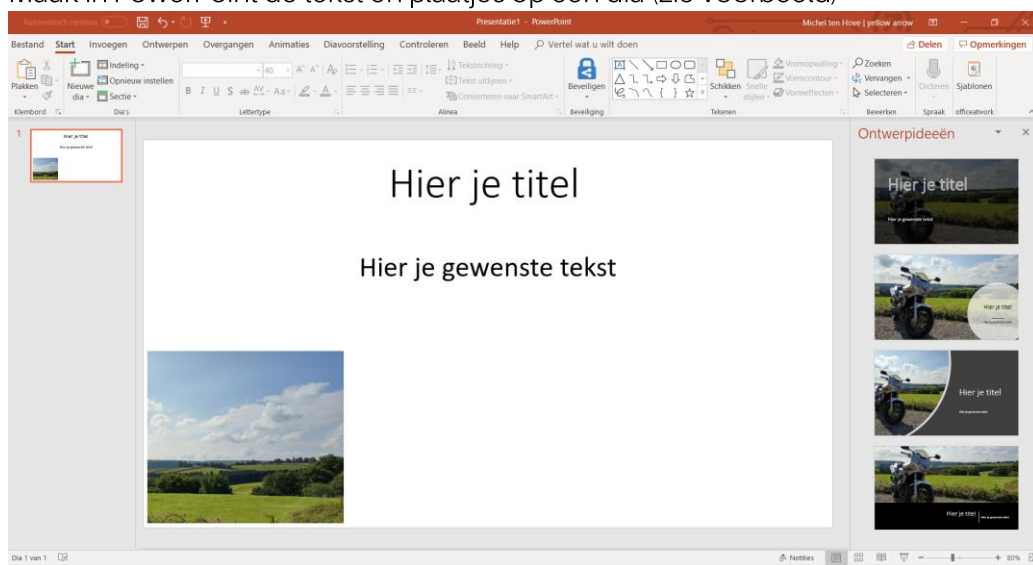
Wil je graag materiaal aanleveren voor het beamerteam van de Pauluskerk? Dan hebben wij hier een stappenplan voor je om dit direct op de juiste manier te doen. Dit scheelt ons enorm veel tijd in de voorbereidingen voor iedere kerkdienst.

Bestandsformaat: .PNG

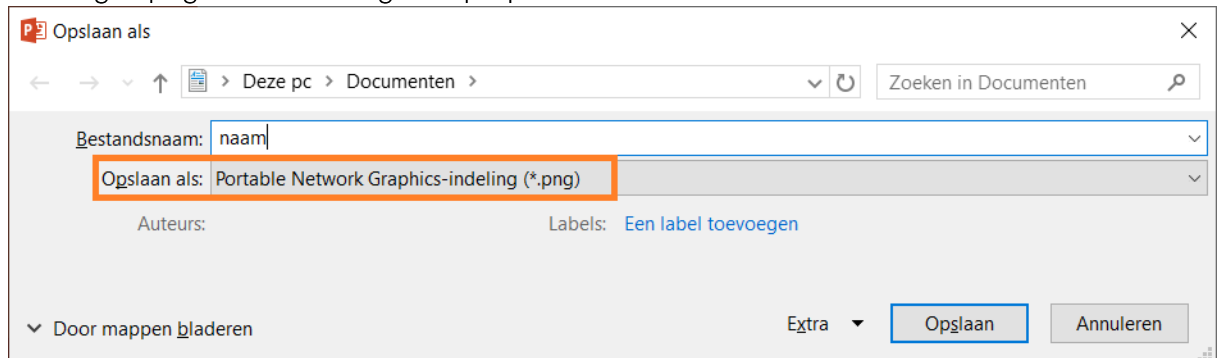
Grote leesbare letters voor het publiek, dit kan je het best maken in PowerPoint die veel op computers aanwezig is.

Hoe maak je via PowerPoint een PNG bestand?

1. Open Powerpoint op je computer
2. Maak in PowerPoint de tekst en plaatjes op één dia (zie voorbeeld)



3. Klik linksboven op Bestand
4. Klik op Opslaan Als
5. Klik op Bladeren
6. Maak een bestandsnaam en selecteer bij Opslaan als: Portable Network Graphics-indeling (*.png) en klik vervolgens op Opslaan.



7. Mail dit bestand naar beamerteam@pauluskerkwezep.nl